

Certificat de Spécialisation Arboriste Elagueur

CFAA du Doubs - CFPPA de Chateaufarine
Besançon (25)

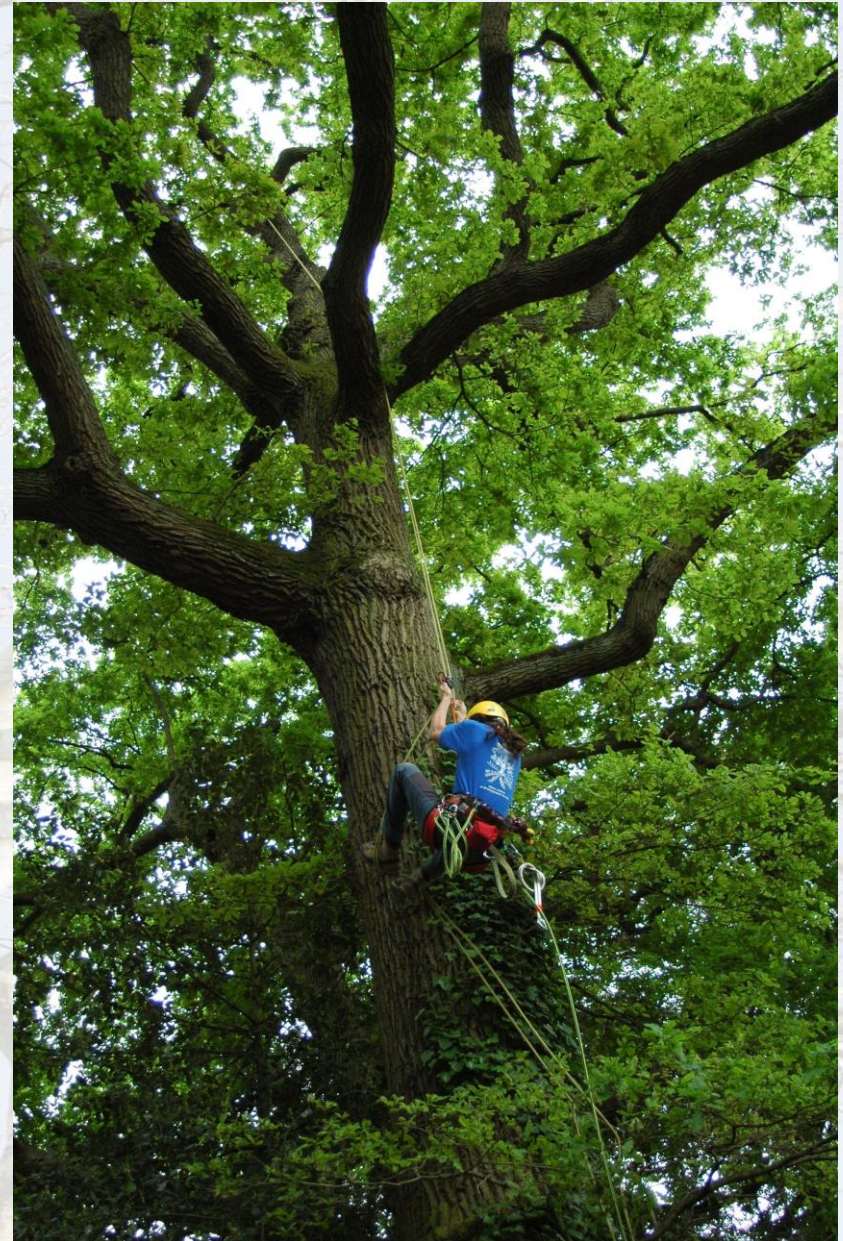


Le métier d'arboriste, que l'on appelle également grimpeur-élagueur, est apparu en France dans les années 1980. En 1994 nous créons la première formation d'élagueur par apprentissage en France.



L'arboriste par ses compétences doit favoriser la cohabitation de l'arbre avec son milieu, être garant de la sécurité des usagers, conforter l'esthétique du végétal.

Il met en œuvre des techniques de grimper sur corde qui lui permettent d'accéder à tous les arbres, dans toutes les situations.



L'arboriste doit, par des techniques maîtrisées, travailler en sécurité dans les arbres.

Il utilise des techniques d'ascension et de déplacement sur corde pour évoluer dans l'arbre, en toute sécurité.

Il doit organiser son intervention dans l'arbre, en travaillant en équipe, pour réaliser différentes interventions (taille, démontage, haubanage).



L'arboriste doit, par des techniques de taille raisonnée, entretenir respectueusement l'arbre.

Il met en œuvre diverses interventions de taille et de soins aux arbres d'ornement en faisant appel à ses connaissances en biologie, physiologie et pathologie de l'arbre.



L'arboriste doit organiser son chantier en tenant compte des contraintes



LE CERTIFICAT DE SPECIALISATION 'Arboriste Elagueur'

Le Ministère de l'Agriculture a mis en place une formation permettant d'acquérir de réelles compétences pratiques et techniques en arboriculture ornementale pour des personnes possédant déjà des connaissances techniques dans le secteur du paysage ou de la forêt, d'un niveau 4 minimum (bac pro).

Cette formation se déroule en un an en alternance*:
17 semaines de présence au centre, soit 560 heures de cours
36 semaines de présence en entreprise

L'alternance est en moyenne de 4 semaines au centre et 6 semaines en entreprise.

*8 mois d'alternance en formation continue pour adulte.

50 % de la formation se déroule sur des chantiers, pour des mises en situations pratiques encadrés par des professionnels de l'arbre.



Par Apprentissage

- ❖ **Pour les – de 30 ans**
- ❖ **Dans le cadre d'un contrat d'apprentissage de 12 mois.**
- ❖ **Avec une entreprise spécialisée en élagage, qui met en œuvre des techniques sur corde et qui a du personnel formé pour vous encadrer!**
- ❖ **17 semaines au centre de formation de Chateaufarine et 36 semaines en entreprise**
- ❖ **Une rémunération selon votre âge et votre diplôme à l'entrée en formation.**

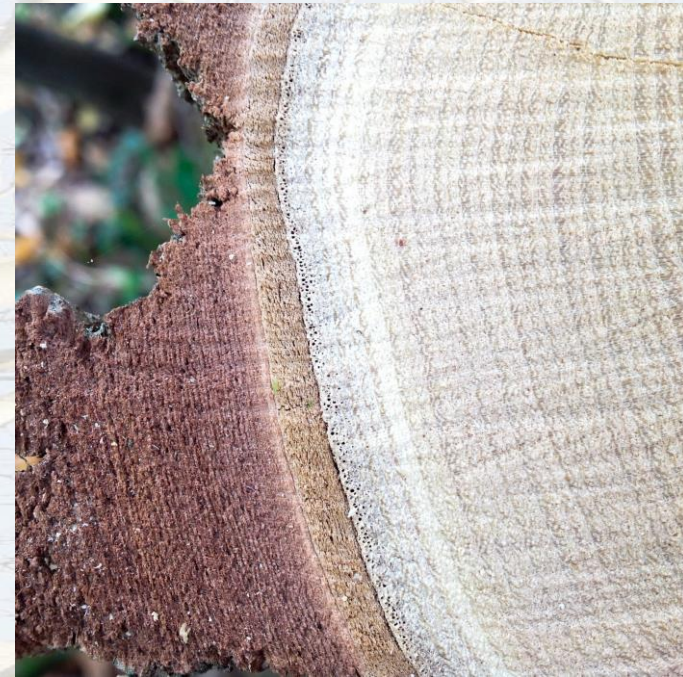
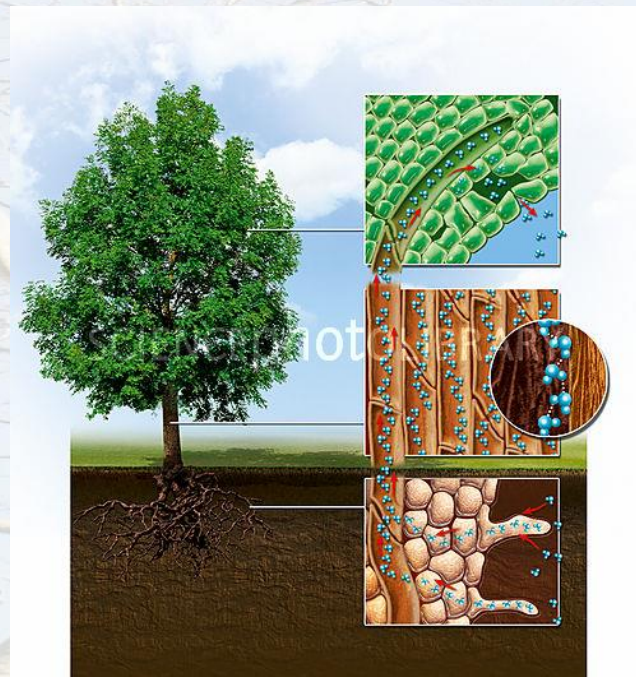
En formation continue pour adulte

- ❖ **Pour les + de 30 ans**
- ❖ **Dans le cadre d'un prise en charge de la formation par votre Conseil Régional, Pôle Emploi, le DIF, etc.**
- ❖ **17 semaines au centre de formation de Chateaufarine et 21 semaines de stage**
- ❖ **Avec une entreprise spécialisée en élagage, qui met en œuvre des techniques sur corde et qui a du personnel formé pour vous encadrer!**

La formation est composée de 3 Unités Capitalisables (UC) :

UC1: Définir une stratégie d'intervention.

Permet de justifier les interventions à réaliser, sur la base de connaissances scientifiques et techniques sur l'arbre.



Physiologie & Biologie des arbres

UC1: Définir une stratégie d'intervention.

Permet de justifier les interventions à réaliser, sur la base de connaissances scientifiques et techniques sur l'arbre.



Botanique



Pathologie des arbres

UC1: Définir une stratégie d'intervention. Préconiser des travaux et participer à la préparation d'un chantier.



UC2: Mettre en œuvre des techniques d'accès au poste de travail.

Accès sur corde et accès à la nacelle



Travailler en bout de branche avec des cordes, en double point d'ancrage.



Délivrance d'une attestation valant CACES

UC2: Mettre en œuvre des techniques d'accès au poste de travail.

Accès sur corde et accès à la nacelle



Taille d'entretien

UC2: Mettre en œuvre des techniques d'accès au poste de travail.

Accès sur corde et accès à la nacelle



Organiser son intervention dans l'arbre lorsqu'il y a plusieurs élagueurs.

UC2: Mettre en œuvre des techniques d'accès au poste de travail.

Accès sur corde et accès à la nacelle



UC3: Réaliser des interventions techniques sur les arbres

Taille, Démontage, Consolidation, etc.



Rappel d'accès, double point d'ancrage

UC3: Réaliser des interventions techniques sur les arbres

Taille, Démontage, Consolidation, etc.



Taille de cohabitation et d'entretien d'un Pinus nigra : Avant / Après

UC3: Réaliser des interventions techniques sur les arbres

Taille, Démontage, Consolidation, etc.



Taille d'éclaircie d'un Sophora japonica: Avant / Après

UC3: Réaliser des interventions techniques sur les arbres

Taille, Démontage, Consolidation, etc.



Démontage avec et sans rétention.

UC3: Réaliser des interventions techniques sur les arbres

Taille, Démontage, Consolidation, etc.



Démontage avec et sans rétention.

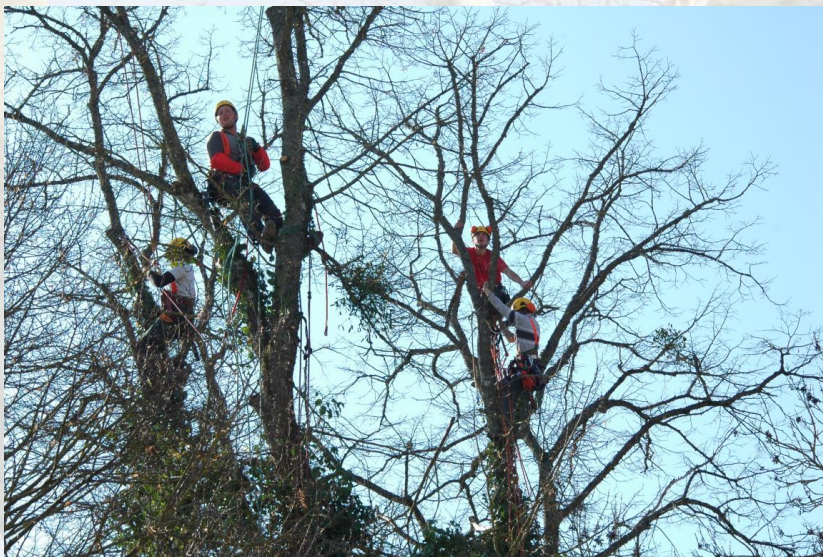
UC3: Réaliser des interventions techniques sur les arbres Taille, Démontage, Consolidation, etc.



Consolidation du houppier par la pose de haubans

Pour obtenir le C.S Arboriste Elagueur, l'ensemble des UC doivent être acquises, à travers 3 situations professionnelles significatives. L'apprenant est mis en situation de travail pour être évalué par ses formateurs et des professionnels extérieurs au centre.

Les évaluations ont lieu en cours de formation, dans le cadre d'épreuves en contrôle continu.



Les apprenants sont formés au **SSTA** (Sauvetage et Secourisme au Travail en Agriculture), **GSA** (Grimpeur Secouriste dans les Arbres), et une formation à la conduite de nacelle (pour la délivrance d'une attestation valant CACES® R486)



***Comprendre l'arbre urbain, pour apprendre
à travailler, en respectant l'arbre.***



**Certificat de Spécialisation
Arboriste Elagueur**

**CFAA du Doubs
CFPPA de Chateaufarine
Besançon (25)**

**03.81.41.96.40
cfa.doubs@educagri.fr**

<http://chateaufarine.educagri.fr/>